

2016年8月の予定表

(一般・プログラム利用登録者)

9:30~18:00

月	火	水	木	金	土	日
1 相模湖湖上祭 ES	2 昼食 ES 4:00~ 職員会議	3 ES	4 ES	5 昼食 ES	6 ES	7 お休み
8 流しそうめん ES	9 ES 4:00~ 職員会議	10 ES	11 ES	12 ES	13 ES	14 お休み
15 ES	16 昼食 ES 4:30~全体 職員会議	17 ES	18 ES	19 昼食 ES	20 ES	21 お休み
22 ES 昼食	23 ES 4:00~ 職員会議	24 ES	25 ES らくらく パソコン広場	26 ES 昼食	27 ES ギター& パーカッション	28 お休み
29 ES 昼食	30 ES 4:00~ 職員会議	31 ES				

ES フリースペース...開館日はいつでもご利用いただけます。

2016年8月の予定表

(生産活動部門登録者)

9:30~15:20

月	火	水	木	金	土	日
1 湖上祭	2 作業 作業	3 湖上祭 振替休日	4 作業 作業	5 作業 作業	6 お休み	7 お休み
8 流しそうめん	← 夏期休暇 →				13 お休み	14 お休み
15 夏季休暇	16 作業 レク	17 作業 作業	18 作業 作業	19 作業 作業・ピア	20 お休み	21 お休み
22 作業 作業	23 作業 作業・拡大M	24 作業 作業	25 作業 作業	26 作業 作業	27 お休み	28 お休み
29 作業 作業	30 作業 作業	31 作業 作業				

相模原市立緑第一障害者地域活動支援センター

2016年8月号

特定非営利活動法人湘北福祉会やまのべ
2016年8月1日発行

緑センターやまのべ

〒252-0171 相模原市緑区与瀬1010-1 相談電話: 042-684-3581 事務用電話・Fax: 042-684-5010
E-mail: yamanobe@midoridai1-stc.net URL: http://www.midoridai1-stc.net

リオオリンピックが間もなく開催される。本来なら日本人の活躍に期待を寄せてワクワクするところだが、今回は何となく不安と懸念がよぎってスッキリしない。1つはブラジルの政情不安である。前大統領更迭問題で治安が守られるのか。多発する国際テロ対策は万全か。ジカ熱の対策は？またロシアの国家ぐるみのドーピング問題にIOCがどう対処するのかなどなど。リオオリンピックを辞退する選手がいる一方で繰り上がり出場が決定して素直に喜ぶ選手がいるなどさまざま。無事に終わることを祈るのみである。さて、年に一度の地域の祭典である「ほのぼの100人運動会」が来る9月18日に行われる。こちらの方はささやかだが楽しく過ごせることはうけ合い。どうぞふるってご参加を...



大好評の
ブルーベリー狩りに
行ってきました(*'ω'*)



プログラムのご案内

SST

日時 8月8日(月)14:00~15:00
場所 緑センターやまのべ

利用対象者
センター利用登録者

らくらくパソコン広場

日時 8月25日(木)
*11日(木)は祭日の為お休みになります
13:00~15:00

申込締切 開催週の火曜日

利用対象者 障害者手帳を
お持ちの方



ギター&パーカッション による集い

ポップス好きよ集まれ!!

日時 8月27日(土)13:00~

利用対象者
センター利用登録者

音楽サークル

日時 8月27日(土)10:00~12:00
毎月第4土曜日

楽器...キーボード、パーカッション、ハーモニカ、ピアノ、リコーダー、歌など何でもあり各自が自分の好きな楽器で楽しんでいます。音楽の先生のサポートもありますのでイベントなどでの発表にも楽しく参加できます。音楽の好きな人、ちょっとのそいてみたい人、いつでも参加自由です。お待ちしております。

利用対象者 センター利用登録者

流しソーメン大会 手打ちうどん実習会

恒例の行事として人気抜群!!

日時 8月8日(月)10:00~
参加費 600円

利用対象者 センター利用登録者

ピア・セッション PSY~彩~

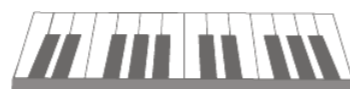
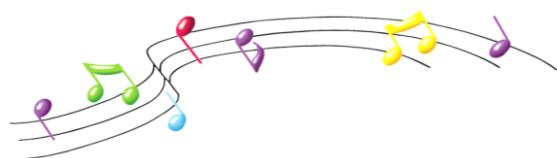
日時 8月19日(金)14:00~

利用対象者 ピア研修修了者
それ以外の方も
都合がつく方はOKです。

生活教室

日時 8月20日(土)10:00~
場所 緑センターやまのべ
参加費 300円

福祉絵手紙コンクールの
ハガキを描きます(・∀・)



第28回ほのぼの100人運動会

日時 平成28年9月18日(日)
9:30~(受付開始)
場所 相模原市立桂北小学校 体育館
参加費 200円
持ち物 上履き・動きやすい服装

問合せ先 ほのぼの100人運動会実行委員会
Tel 042-684-5010

ミュージック♡フェア

日時 8月16日(火)13:00~
参加費 100円
場所 緑センターやまのべ

みんなの好きな曲を持ち寄って聴きます♪

利用対象者: センター利用登録者

地域のお知らせ

ふくし絵手紙コンクール

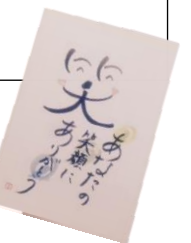
今年のテーマ「夢(ゆめ)」

用紙サイズ はがき(100mm×148mm)
用紙内におさまれば、文字の大きさ、文字数に限りはありません。
縦書き・横書き、色鉛筆、絵の具なんでもOK
裏面に①氏名・②住所・③電話番号を記入してください。ただし、作品には名前は記載しないでください。

応募資格: 相模湖地区在住・在勤・在学
応募の方法 下記問い合わせ先へ提出か郵送

問い合わせ先
相模湖地区社会福祉協議会
〒252-5162
相模原市緑区与瀬896番地
(相模湖総合事務所3F)

☎ 649-0202



8月の食事メニュー

2日 (火)	冷やし中華	5日 (金)	豚肉ときくらげの中華丼
16日 (火)	夏野菜カレー	19日 (金)	鶏むね肉の焼肉 (薬味おろしポン酢)
22日 (月)	トマトのマーボー豆腐	23日 (火)	夏野菜の天ぷら
26日 (金)	豚肉の粒マスタード炒め	29日 (月)	三色丼
30日 (火)	アジフライ		