

2017年8月の予定表

(一般・プログラム利用登録者)

9:30~18:00

月	火	水	木	金	土	日
	1 FS	2 FS	3 FS 蕎麦打ち体験	4 FS 昼食	5 FS	6 お休み
7 FS 流しそうめん	8 FS 4:00~ 職員会議	9 FS	10 FS らくらく パソコン広場	11 FS	12 FS	13 お休み
14 FS 昼食	15 FS 昼食 SST 4:00~ 職員会議	16 FS	17 FS	18 FS 昼食 ピアセッション	19 FS お菓子クラブ	20 お休み
21 FS 昼食	22 FS 昼食 4:30~全体 職員会議	23 FS	24 FS らくらく パソコン広場	25 FS 昼食 SST	26 FS ギター& パーカッション	27 お休み
29 FS 昼食	29 FS 昼食 4:00~ 職員会議	30 FS	31 FS			

FS フリースペース...開館日はいつでもご利用いただけます。

2017年8月の予定表

(生産活動部門登録者)

9:30~15:20

月	火	水	木	金	土	日
	1 作業 お休み	2 作業 作業	3 蕎麦打ち 蕎麦・作業④⑤	4 作業 作業	5 お休み	6 お休み
7 流しそうめん	← 夏期休暇 →				12 お休み	13 お休み
14 作業 作業	15 ブルーベリー 作業③・SST	16 作業 作業	17 作業 作業	18 作業 作業・ピア	19 お休み	20 お休み
21 作業 作業	22 作業 作業・拡大M	23 作業 作業	24 作業 作業	25 作業 作業・SST	26 お休み	27 お休み
28 作業 作業	29 作業 お休み	30 作業 作業	31 作業 作業			

相模原市立緑第一障害者地域活動支援センター

2017年8月号

特定非営利活動法人湘北福祉会やまのべ
2017年8月1日発行

緑センターやまのべ

〒252-0171 相模原市緑区与瀬1010-1 相談電話: 042-684-3581 事務用電話・Fax: 042-684-5010
E-mail: yamanobe@midoridai1-stc.net URL: http://www.midoridai1-stc.net

相模原市の知的障害者施設で起きた殺傷事件から1年が経過する。事件の衝撃はあまりに大きく、さまざまな課題を我々につぎつけた。再生に向けて県の策定部会をはじめ、研修会やら講演会が各所で開かれ検証が行われたが、問題は根深く納得できそうな答えは見えてこない。根幹をなすものは障害者支援のあり方を問うものであり、今後もさけて通れない問題であると痛感している。ところで今年も花火の季節がやってきた。8月1日は湖上祭。うまいのもでも食べながらとりあえずは目先を楽しもう。



プログラムのご案内

SST

日時 8月15日(火)25日(金)
14:00~15:00

場所 緑センターやまのべ

利用対象者
センター利用登録者

らくらくパソコン広場

日時 8月10日(木) 25日(木)
13:00~15:00

申込締切 開催週の火曜日

利用対象者 障害者手帳を
お持ちの方



ギター&パーカッション による集い

ポップス好きよ集まれ!!

日時 8月26日(土) 13:00~

利用対象者 センター利用登録者

生活教室

日時 8月26日(土)10:00~
場所 緑センターやまのべ
参加費 300円

流しソーメン大会 手打ちうどん実習会

恒例の行事として人気抜群!!

日時 8月7日(月) 10:00~
参加費 500円

利用対象者 センター利用登録者

ブルーベリー狩り

日時 8月15日(火) 9時30分 センター出発
参加費 300円 + 昼食代 500円
場所 信夫ちゃん家のブルーベリー畑
8月14日(月)15時までに参加申し込みをお願いします。
キャンセルは14日(月)15時までにお願いします。
先着12名までになります。

ピア・セッション PSY~彩~

日時 8月18日(金) 14:00~

利用対象者 ピア研修修了者
それ以外の方も
都合がつく方はOKです。

お菓子クラブ

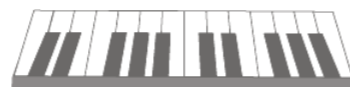
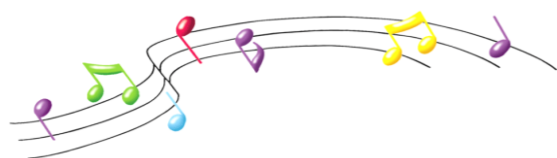
日時 8月19日(土)10時~
参加費 500円
場所 緑センターやまのべ
利用対象者 センター利用登録者

音楽サークル

日時 8月26日(土) 10:00~12:00
毎月第4土曜日

楽器...キーボード、パーカッション、ハーモニカ、ピアノ、リコーダー、歌など何でもあり各自が自分の好きな楽器で楽しんでいます。音楽の先生のサポートもありますのでイベントなどでの発表にも楽しく参加できます。音楽の好きな人、ちょっとのぞいてみたい人、いつでも参加自由です。お待ちしております。

利用対象者 センター利用登録者



地域のお知らせ

ふくし絵手紙コンクール

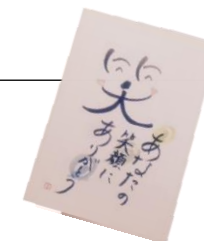
今年のテーマ「夢(ゆめ)・私の宝物」

用紙サイズ はがき(100mm×148mm)
用紙内におさまれば、文字の大きさ、文字数に限りはありません。
縦書き・横書き、色鉛筆、絵の具なんでもOK
裏面に①氏名・②住所・③電話番号を記入してください。ただし、作品には名前は記載しないでください。

応募資格：相模湖地区在住・在勤・在学
応募の方法 下記問い合わせ先へ提出か郵送

問い合わせ先
相模湖地区社会福祉協議会
〒252-5162
相模原市緑区与瀬896番地
(相模湖総合事務所3F)

☎ 649-0202



8月の食事メニュー

1日 (火)	ときめきランチ 豚肉の磯部天・煮込み肉団子	4日 (金)	アジフライ定食
14日 (月)	豚肉ともやしとレタスの 柚子胡椒炒め	15日 (火)	青林檎 お弁当 500円
18日 (金)	ゴーヤチャンプルー	21日 (月)	豚肉と茄子のポン酢炒め
22日 (火)	サバのカレームニエル	25日 (金)	酢豚
28日 (月)	カレー	29日 (火)	春巻き

*8月1日・15日の簡単お昼は、お弁当注文の為、当日の予約・キャンセルは出来ません。