

2015年8月の予定表

(一般・プログラム利用登録者)

9:30~18:00

月	火	水	木	金	土	日
					1 相模湖 湖上祭	2 お休み
3 FS	4 FS 昼食 4:00~ 職員会議	5 FS	6 FS らくらく パソコン広場	7 FS 昼食 SST	8 FS	9 お休み
10 FS ピアセッション 流しそうめん	11 FS 4:00~ 職員会議	12 FS	13 FS	14 FS	15 FS	16 お休み
17 FS 昼食 カラオケ	18 FS 昼食 4:30~全体 職員会議	19 FS	20 FS	21 FS 昼食 SST	22 FS ギター& パーカッション	23 お休み
24 FS 昼食	25 FS 昼食 4:00~ 職員会議	26 FS	27 FS らくらく パソコン広場	28 FS 昼食	29 FS	30 お休み
31 FS 昼食	FS フリースペース...開館日はいつでもご利用いただけます。					

2015年8月の予定表

(生産活動部門登録者)

9:30~15:20

月	火	水	木	金	土	日
					1 相模湖 湖上祭	2 お休み
3 湖上祭 振替休日	4 作業	5 作業	6 作業	7 作業	8 お休み	9 お休み
10	11	12	13	14	15	16
← 夏期休暇 →						お休み
17 作業 カラオケ	18 作業 ミーティング	19 作業	20 作業	21 作業	22 お休み	23 お休み
24 作業	25 作業	26 作業	27 作業	28 作業	29 お休み	30 お休み
31 作業						

相模原市立緑第一障害者地域活動支援センター

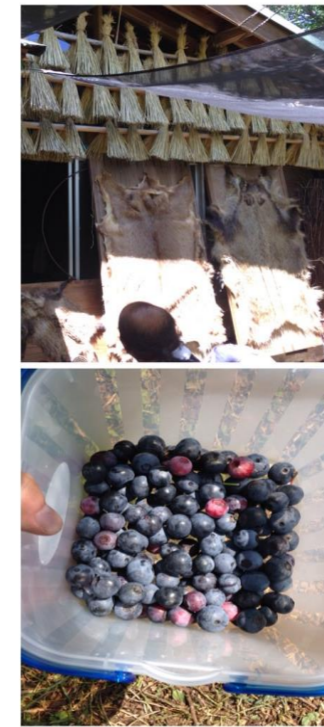
2015年8月号

特定非営利活動法人湘北福祉会やまのべ
2015年8月1日発行

緑センターやまのべ

〒252-0171 相模原市緑区与瀬1010-1 相談電話: 042-684-3581 事務用電話・Fax: 042-684-5010
E-mail: yamanobe@midoridai1-stc.net URL: http://www.midoridai1-stc.net

大分前のことであるが、減多に乗らない電車に乗り合わせた際、目の前の座席に座っている人のほぼ全員がスマートフォンを操作していた。本を読んでいる人は0。ポーっとしている人も0。先日もTVで中高生がゲストで出演して友達とのコミュニケーションのほとんどがスマホを通してのモノだという。LINEやTwitterなどアプリ別に友人や仲間を使い分けているそうだ。情報収集の効率も半端ではない分厚い百科事典は過去のもので大概のことは瞬時にネット検索でき、いつでもどこで何があったか、それはどういう意味なのかにわか「知識人」になれる。これってどう見ても「ヘン」だと思うのはスマホを操れない「オジ」さんの僻みでしょうか。まもなく戦後70年の終戦記念日です。



7月21日(火)
ブルーベリー狩りに行っ
てきました(´▽`)
大きくて甘い実が沢山
取れました☆



プログラムのご案内

カラオケ

日時 8月17日(月)13:00~
場所 緑センターやまのべ

利用対象者 センター利用登録者

流しソーメン大会 手打ちうどん実習会

手打ちうどんの体験実習があります。
手打ちうどんとソーメンを昼食時に食します。
恒例の行事として人気抜群!!

日時 8月10日(月)10:00~
参加費 500円

利用対象者 センター利用登録者

ピア・セッション PSY~彩~

日時 8月10日(月)14:00~

利用対象者 ピア研修修了者
それ以外の方も
都合がつく方はOKです。

SST

場所 緑センターやまのべ
日時 8月7日(金) 21日(金)13:50~15:10

利用対象者 プログラム利用登録者
生産部門登録者
※事前に申込をお願いします。

ギター&パーカッション による集い

ポップス好きよ集まれ!!

日時 8月22日(土)13:00~

利用対象者
センター利用登録者

らくらくパソコン広場

日時 8月6日(木) 20日(木)
13:00~15:00

申込締切 開催週の火曜日

利用対象者 障害者手帳を
お持ちの方

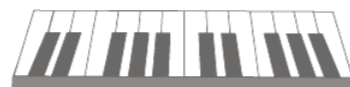
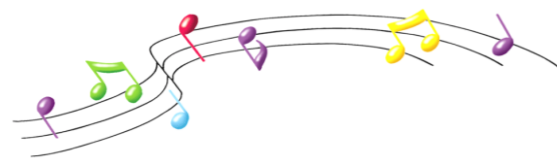


音楽サークル

日時 8月22日(土)10:00~12:00
毎月第4土曜日

楽器...キーボード、パーカッション、ハーモニカ、ピアノ、リコーダー、歌など何でもあり各自が自分の好きな楽器で楽しんでいます。音楽の先生のサポートもありますのでイベントなどでの発表にも楽しく参加できます。音楽の好きな人、ちょっとのぞいてみたい人、いつでも参加自由です。お待ちしております。

利用対象者 センター利用登録者



地域のお知らせ

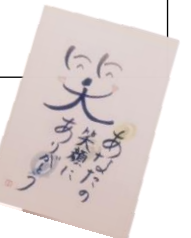
ふくし絵手紙コンクール

今年のテーマ「ありがとう」

用紙サイズ はがき(100mm×148mm)
用紙内におさまれば、文字の大きさ、文字数に限りはありません。
縦書き・横書き、色鉛筆、絵の具なんでもOK
裏面に①氏名・②住所・③電話番号を記入してください。ただし、作品には名前は記載しないでください。

応募資格：相模湖地区在住・在勤・在学
応募期間：平成27年7月13日~9月11日
応募の方法 下記問い合わせ先へ提出か郵送

問い合わせ先
相模湖地区社会福祉協議会
〒252-5162
相模原市緑区与瀬896番地
(相模湖総合事務所3F)
☎ 649-0202



8月の食事メニュー

4日 (火)	麻婆夏野菜	7日 (金)	豚肉ときくらげの中華丼
17日 (月)	チャーハン 水餃子	18日 (火)	夏やさい天ぷら 炊き込みご飯
21日 (金)	夏カレー	24日 (月)	オクラのせ鶏そぼろ丼
25日 (火)	オクラと豚肉の串焼き 塩鮭入りオニオンサラダ	28日 (金)	山菜とろろ蕎麦
31日 (月)	生姜焼き	☆食事1回300円 前日、午後5時までに予約してください。	